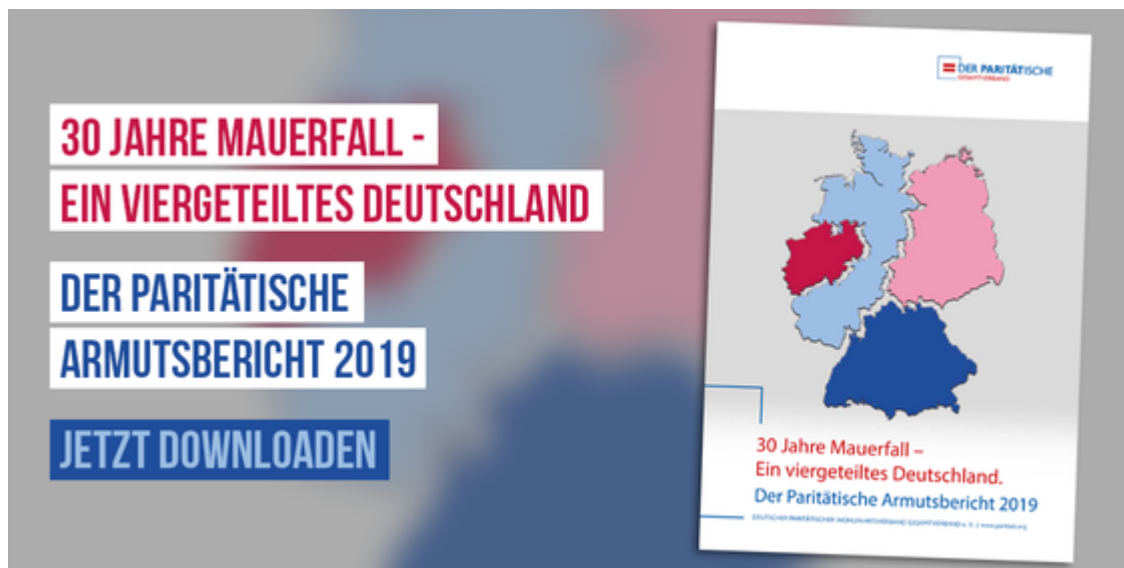


PARITÄTISCHER ARMUTSBERICHT 2019 ZEIGT EIN VIERGETEILTES DEUTSCHLAND

12. Dezember 2019



(Berlin) 30 Jahre nach Mauerfall ist Deutschland ein regional und sozial tief zerklüftetes Land, so der Befund des aktuellen Armutsberichts des Paritätischen Wohlfahrtsverbands. Trotz eines erfreulichen Rückgangs der bundesweiten Armutsquote auf 15,5 Prozent (2018) zeichnen sich besorgniserregende Entwicklungen und neue Problemregionen insbesondere in Westdeutschland ab. Der Verband spricht von einer Vierteilung Deutschlands und fordert einen Masterplan zur Armutsbeseitigung.

„Die Kluft zwischen Wohlstandsregionen auf der einen und Armutsregionen auf der anderen Seite wächst stetig und deutlich und der Graben verläuft längst nicht mehr nur zwischen Ost und West“, so Ulrich Schneider, Hauptgeschäftsführer des Paritätischen Gesamtverbandes. Bei genauerer Betrachtung zeige sich Deutschland bei der Armut inzwischen viergeteilt. Dem wohlhabenden Süden (Bayern und Baden-Württemberg mit einer Armutsquote von zusammen 11,8 Prozent), stehen NRW mit einer Armutsquote von 18,1 Prozent und der Osten (17,5 %) gegenüber. Dazwischen liegen die weiteren Regionen Westdeutschlands mit einer Armutsquote von zusammen 15,9 Prozent. „Der Armutsbericht zeigt, dass auch der Westen Deutschlands tief gespalten und weit entfernt ist von Einheitlichkeit oder gleichwertigen Lebensbedingungen“, so Schneider.

Der Verband untersucht in der vorliegenden Studie die Armutsentwicklung auf Länder- und Regionalebene. In 35 von 95 Regionen ist die Armut laut Bericht zwischen 2008 und 2018 gesunken, darunter überwiegend ostdeutsche Regionen. In gut einem Viertel aller Regionen ist die Armut im gleichen Zeitraum um mehr als 20 Prozent gestiegen. Insbesondere das Ruhrgebiet bleibe

mit einer Armutsquote von 21,1 Prozent bei 5,8 Millionen Einwohner*innen Problemregion Nummer 1. Der Paritätische identifiziert darüber hinaus eine Reihe neuer Problemregionen („Die Abgestiegenen“), die, von guter Ausgangslage in 2008 gestartet, inzwischen ebenfalls Armutsquoten aufweisen, die über dem Bundesdurchschnitt liegen. Besonders schlecht stellt sich die Entwicklung in Hessen dar: Gehörte das Bundesland vor zehn Jahren noch zum wohlhabenden Süden, ist die Armut in Hessen seitdem um 24 Prozent gestiegen und damit so stark wie in keinem anderen Bundesland.

Der Paritätische weist schließlich auf die besondere Dynamik bei der Entwicklung von Altersarmut und der Armut Erwerbstätiger hin: Die Armut von Rentner*innen ist in den letzten zehn Jahren um 33 Prozent und damit so stark wie bei keiner anderen Gruppe angestiegen. Von den erwachsenen Armen seien 29 Prozent in Rente und 32 Prozent erwerbstätig. Jedes fünfte Kind lebt in Armut.

Der Verband fordert in seinem Bericht einen dezidierten Masterplan zur Armutsvermeidung, der die Politikfelder Arbeit, Wohnen, Alterssicherung, Pflege, Gesundheit, Familie, Bildung und Teilhabe umfasst. Neben einem armutsfesten Mindestlohn und einer deutlichen Erhöhung der Regelsätze in Hartz IV seien insbesondere Reformen der Altersgrundsicherung und die Einführung einer Kindergrundsicherung erforderlich, um Armut wirksam vorzubeugen. Voraussetzung zur Realisierung sei dabei ein mutiges Umsteuern in der Steuerpolitik.

Den Bericht, weitere Infos und eine detaillierte Suchfunktion nach Postleitzahlen finden Sie unter: www.der-paritaetische.de/schwerpunkte/armutsbericht

Für Presseanfragen:

Gwendolyn Stilling (Pressesprecherin, Der Paritätische Gesamtverband)

Telefon: 030 24636-305

Mail: [pr\(at\)paritaet.org](mailto:pr(at)paritaet.org)